

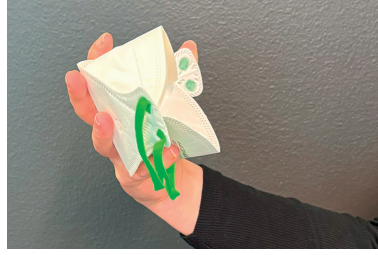
JedX Medcare -hengityssuojaimen käyttöohje

KÄSIEN PESU



1 Pese kätesi huolellisesti saipualla ja vedellä tai käytä käsidesiä ennen suojaimen käyttöönottoa.

HENGITYSSUOJAIMEN PUKEMINEN



2 Poista suojain pakkauksesta ja aseta se kämmenellesi niin, että suojain on valmiiksi oikeinpäin ja kiinnitysnauhat ovat suojaimen etupuolella.



3 Aseta suojain kasvoillesi niin, että se peittää nenän ja suun. Varmista, että suojain istuu tiiviisti kasvoihin, nenäosa istuu tiiviisti nenän päälle ja alaosa leuan alle.



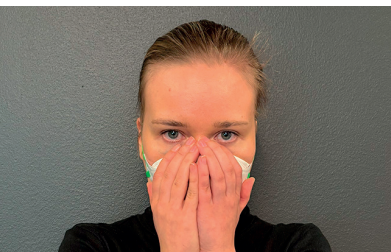
4 Vedä suojaimen lenkeistä varovasti pään/korvan taakse. Head-loop-suojaimessa pidempi ylempi lenkki vedetään päälakeen korvien yläpuolelle ja alempi niskaan taakse korvien alapuolelle. Jos nauhat ovat kireät, tartu nauhoihin pehmeästi ja venytä niitä hieman.



5 Taivuta ja paina suojaimen yläreunan nenäosa paikoilleen molemmilla käsillä nenän muotoiseksi tiiviin istuvuuden saavuttamiseksi.

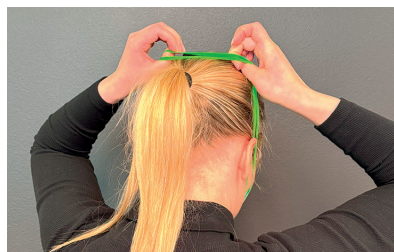


6 Tarkista että suojain on kunnolla leuan alla paikoillaan.



7 Tarkista suojaimen tiiviys: Jos suojaimessa on uloshengitysventtiili, hengitä voimakkaasti sisäänpäin. Jos suojaimessa ei ole uloshengitysventtiiliä, hengitä ulos voimakkaasti. Jos tunnet ilmavirtaa kasvoilla esim. nenäpiilessä tai leuan alla, suojain vuotaa eikä ole riittävän tiiviisti kasvoilla. Asettele suojain paremmin ja tarkista tiiviys uudestaan.

HENGITYSSUOJAIMEN RIISUMINEN



8 Poista suojain tarttumalla nauhoihin. Älä koske hengityssuojaimen etuosaan, joka voi olla saastunut. Heitä kertakäyttöinen suojain pois suljettuun roskakoriin. Pese kädet huolellisesti hengityssuojaimen poistamisen jälkeen.



VAIHTOVÄLI

FFP2- ja FFP3-suojaimet ovat kertakäyttöisiä. Suojain tulisi vaihtaa, kun se kastuu tai vaurioituu. Maksimi käyttöaika on 8 tuntia yhtäjaksoisesti. Säilytä puhtaassa ja kuivassa paikassa, suojattuina pölyltä ja saasteilta.